

Gatebil 2016

Verdivurdering  
Arrangementskalkulator





# Innhold

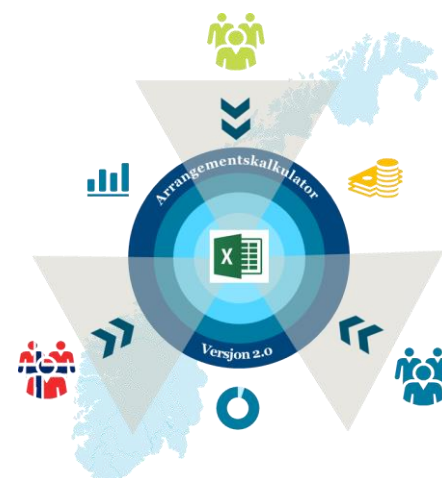
1. Beskrivelse av modellen inkl avgrensninger og forutsetninger
2. Beskrivelse av arrangementet
3. Regional verdiskapning
4. Konklusjon



# 1. Beskrivelse av modellen

## Beskrivelse av kalkulator

- Kalkulatoren gir **en vurdering og et estimat av arrangementets verdiskapningspotensial**
- Kalkulatoren beregner **regional og nasjonal verdiskapning i forhold til en nullsituasjon**, dvs. som om arrangementet ikke ble gjennomført.
- Kalkulatoren tar hensyn til både **direkte og indirekte verdiskapning**:
  - **Direkte verdiskapning** har sitt utspring i arrangørs og/eller besøkendes kjøp av varer og tjenester
  - **Indirekte verdiskapning** kommer som følge av at leverandører og underleverandører produserer varer og tjenester for å tilfredstille den økte etterspørselen
- Kalkulatoren eies av Innovasjon Norge, pwc har fagansvar og Norway Convention Bureau har bruksrett på kalkulatoren.
- For spørsmål kontakt Birgitte Nestande i NCB:  
[birgitte@norwayconventionbureau.no](mailto:birgitte@norwayconventionbureau.no)





# Avgrensninger

## Avgrensninger

- Kalkulatoren anbefales avgrenset til **små og mellomstore arrangementer/lite komplekse arrangementer**
- Estimert verdiskapning er i sin helhet **basert på tall fra arrangøren**:
  - NCB kan ikke gå god for de data som ligger til grunn for beregningen
  - Data er basert på arrangementets egne estimater
- Kalkulatoren gir kun **en ramme for å beregne nasjonal og regional verdiskapning**:
  - Kalkulatoren beregner kun kvantifiserbare prissatte effekter
  - Kalkulatoren tar ikke hensyn til subjektive faktorer som glede, merkevarebygging, kompetansebygging, osv.
- Verdiskapning kan ikke sammenlignes med arrangementets kostnader



# Forutsetninger

Forutsetning (rangert etter antatt betydning)	Over-/underestimering (+/-)
1. Ledig kapasitet i økonomien	+
2. Ingen verdiskapning av lokale besøkende	-
3. Ingen ikke-prissatte effekter	-
4. Kostnadene i regnskapet = arrangementets utgifter	+/-
5. Transportkostnader fra hjemsted til arrangørregion er utelatt fra kalkulatoren	-
6. Inntekter og kostnader oppstår i arrangementsåret	+

OBS! To av de tre viktigste forutsetninger bidrar til en mulig underestimering av verdiskapning.

OBS! Definisjonen hva som ligger innenfor og utenfor arrangementsregionen har stor betydning for beregnet regional verdiskapning.



## 2. Gatebil 2016

- Gatebil 2016 ble arrangert på Rudskogen i Rakkestad over fire dager i juli 2016
- Arrangementet hadde 15,313 tilreisende til regionen fordelt på besøkende (publikum), tilknyttede og deltagere.
- Arrangør er Gatebil AS
- Regionen er definert som Østfold



# 3. Regional verdiskaping tilreisende



Antall besøkende	Ikke-lokale norske	Utenlandske
Besøkere	10 814	3 389
Tilknyttede personer	160	0
Deltakere	750	200
<b>Total</b>	<b>11 724</b>	<b>3 589</b>

Antall overnattingsdøgn	Ikke-lokale norske	Utenlandske
Hotell	3 165	1 906
Leid hytte/leilighet	1 884	953
Camping/bobil	33 284	8 435
Privat	1 582	441
<b>Total</b>	<b>39 915</b>	<b>11 736</b>

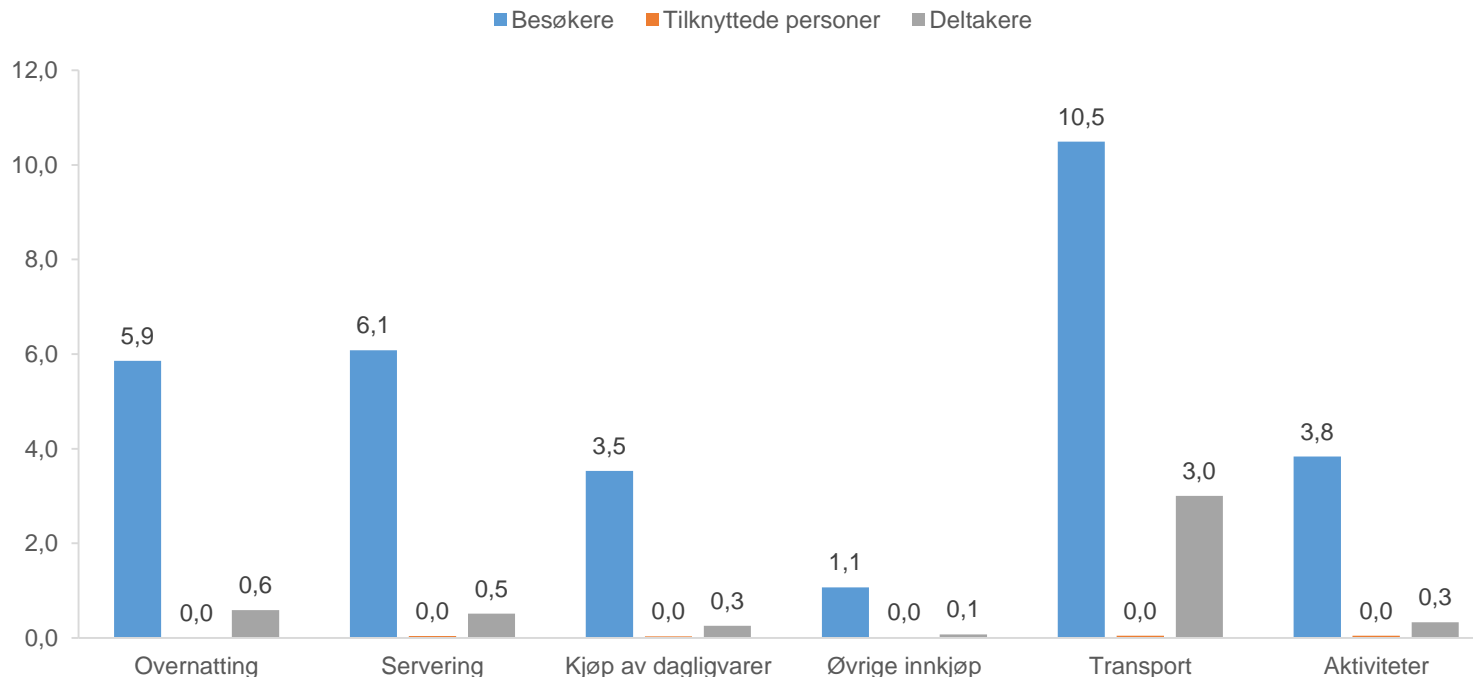
Nøkkeltall	Antall/Beløp (i NOK)
Antall ikke-lokale og utenlandske besøkere	15 313
Antall overnattingsdøgn	51 650
Antall kommersielle overnattingsdøgn	49 627
Regional verdiskaping per besøkende per dag	2 690

## Tilreisende:

- 15,313 personer reiste til Østfold som følge av arrangementet
- Dette genererte til sammen 51,650 overnattingsdøgn hvorav 5071 var på hotell i regionen.
- De tilreisende bor hovedsakelig på camping tilknyttet Rudskogen
- De besøkende bidrar til en regional verdiskaping på kr. 2690 per døgn.



## Tilreisendes kjøp av varer og tjenester fordelt på kategori (i MNOK)



De tilreisende kjøper varer og tjenester i regionen for til sammen 29,8 millioner kroner, hvor transport er den største kilden til etterspørselsøkning. Dette er hovedsakelig deltagernes kjøp av drivstoff. De har også et høyere kjøp av dagligvarer enn gjennomsnittet.

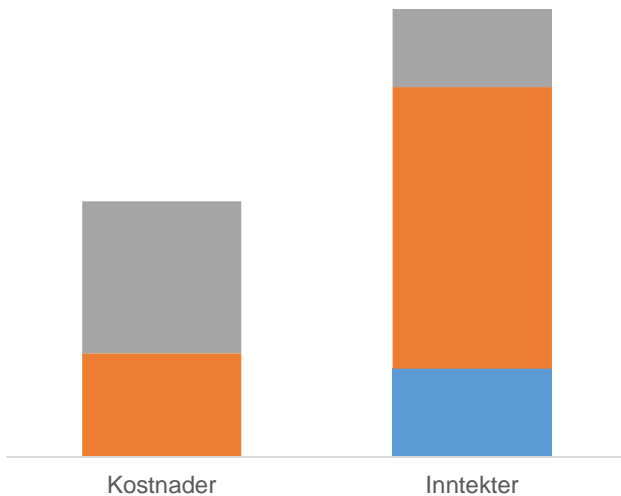


# Regional verdiskaping, arrangør



## Arrangementets kostnader og inntekter

■ Utenfor Norge ■ Ikke-lokale norske ■ Lokale

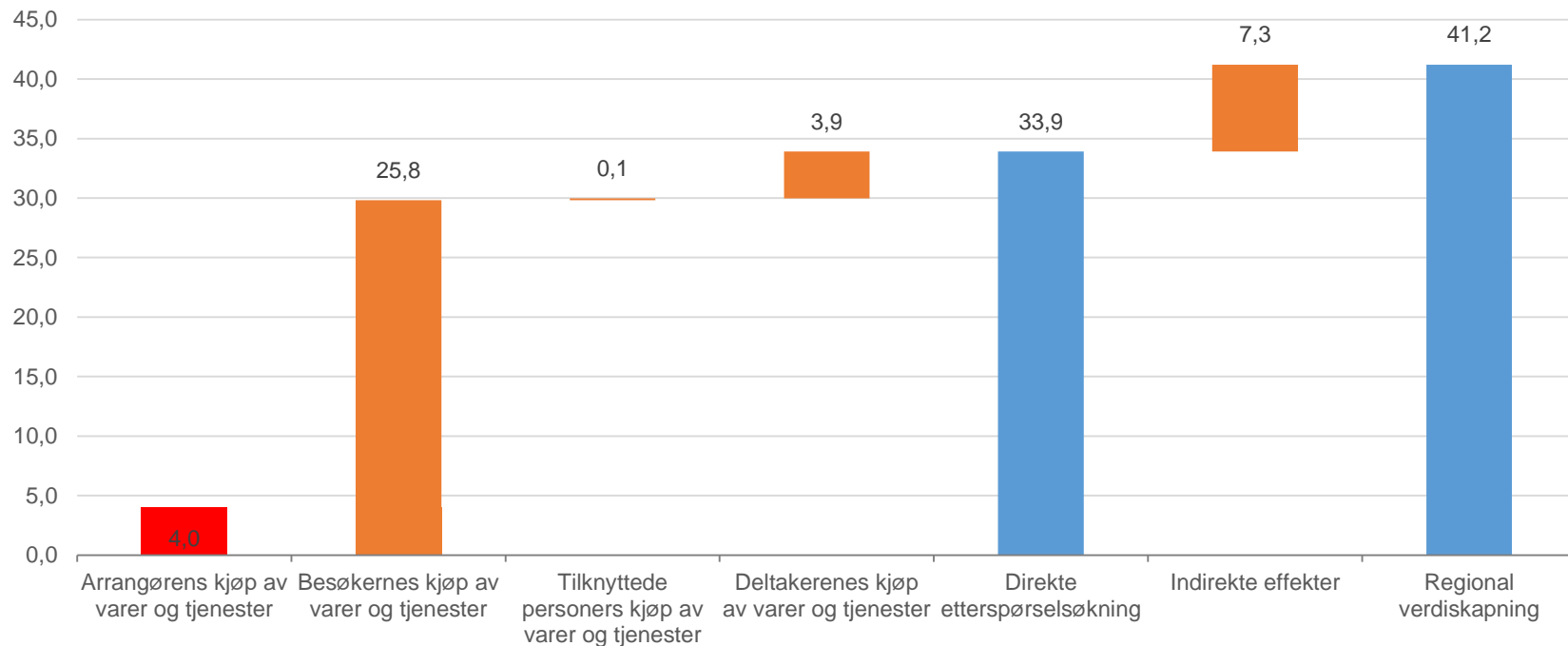


- Arrangørs inntekter er generert med 17% fra regionen, 63% fra Norge utenfor region, og 20% fra utlandet.
- Kostnadene ved arrangementet er 59% regionale, 41% Norge utenfor region og 0% utlandet.
- Arrangør har et høyt kjøp av varer og tjenester i regionen, som er finansiert av inntekter utenfra regionen, noe som bidrar til 5,4 millioner i økt verdiskaping i regionen.

# Samlet regional verdiskapning



Fra kjøp til verdiskapning (i MNOK)



- Den største kilden til verdiskapning i Østfold som følge av Gatebil 2016 er de besøkende til regionen.
- Den direkte etterspørselsøkningen i regionen er på 33,9 millioner kroner
- De indirekte effektene utgjør 7,3 millioner kroner og samlet gir arrangementet en regional verdiskapning på 41,2 millioner kroner.

# Oversikt over regional verdiskaping



Regional verdiskaping	Verdiskaping (MNOK)
Arrangørens kjøp av varer og tjenester	5,4
Besøkernes kjøp av varer og tjenester	30,9
Tilknyttede personers kjøp av varer og tjenester	0,2
Deltakers kjøp av varer og tjenester	4,8
<b>Total verdiskaping i Østfold regionen som følge av Gatebil</b>	<b>41,2</b>

Med de indirekte effektene som kjøp av varer og tjenester i regionen skaper, bidrar arrangør med til sammen 5,4 millioner i regional verdiskaping, de tilreisende med 35,9 millioner kroner, og samlet gir arrangementet en regional verdiskaping på 41,2 millioner kroner.

# 4. Konklusjon

- Som følge av arrangementet kom det til sammen 15,313 personer til Østfold som ikke ville vært i regionen uten arrangementet.
- Hver tilreisende har i snitt en regional verdiskapning på kr. 2690 per døgn
- Arrangørs kjøp av varer og tjenester i regionen bidrar til en positiv regional verdiskapning
- Arrangementet bidrar til en estimert regional verdiskapning på 41,2 millioner kroner.

